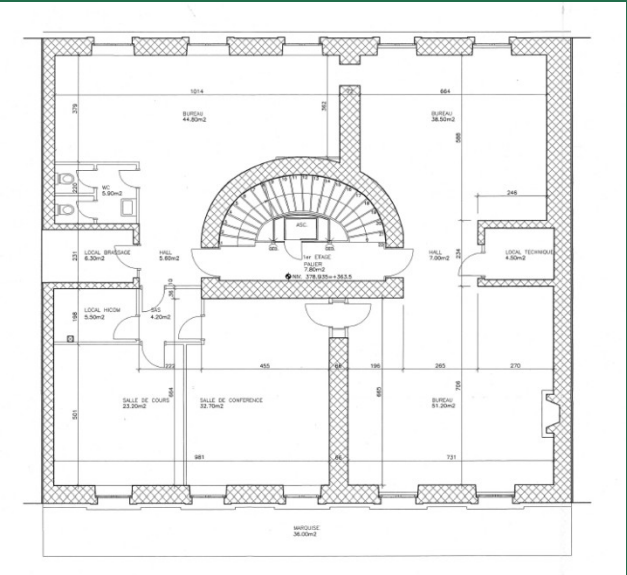


# A LOUER

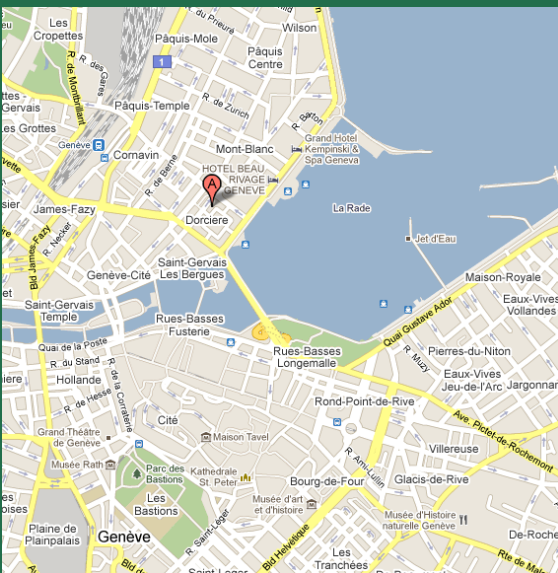
## Rue François-Bonivard

### 221 M<sup>2</sup> DISPONIBLES



### Genève Centre

- ◆ Situation stratégique au centre de Genève
- ◆ Architecture du bâtiment très valorisante pour une société de standing
- ◆ A proximité immédiate des transports publics et de la gare Cornavin
- ◆ Bureaux répartis au 1er
- ◆ Bureaux équipés selon les standards bancaires
- ◆ Environnement urbain et commercial



POUR TOUTE INFORMATION COMPLÉMENTAIRE



Thomas Kappenberger  
thomas.kappenberger@cbre.com  
+41 22 322 89 71

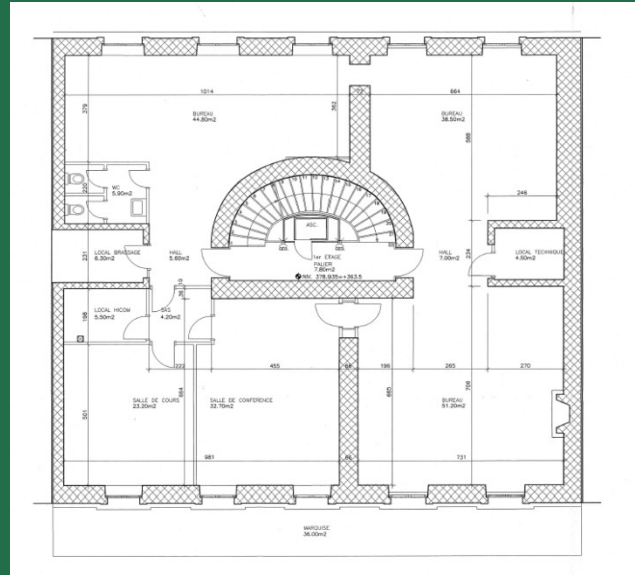
CBRE  
33, rue des Bains  
1205 Genève



# TO RENT

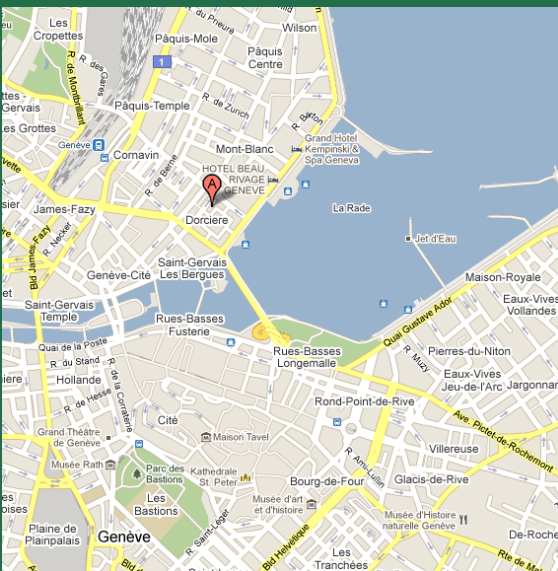
## Rue François-Bonivard

### 221 sqm AVAILABLE



### Geneva Center

- ◆ Strategic location in Geneva
- ◆ Traditional high standing architecture
- ◆ Close to the main station and to public transport
- ◆ All offices located on the first floor
- ◆ Surrounded by companies
- ◆ Good visibility if you place a signage



For additional information:



Thomas Kappenberger  
thomas.kappenberger@cbre.com  
+41 22 322 89 71

CBRE  
33, rue des Bains  
1205 Genève

