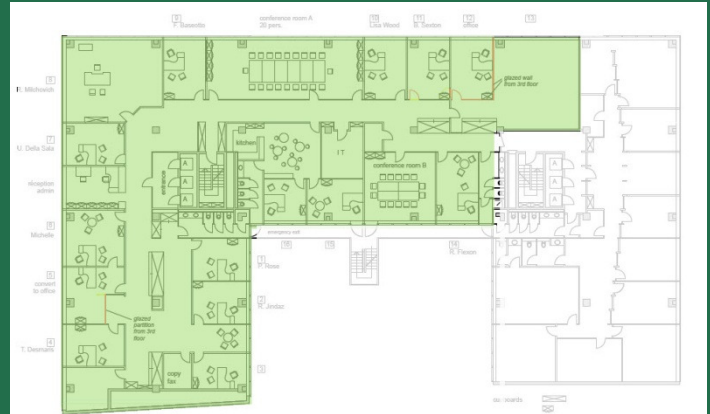


A LOUER

80 RUE DE LAUSANNE / CENTRE

885 M² DISPONIBLES SUR 1 PLATEAU



Genève Centre

- ◆ *Transports publics: arrêts de bus et de tram en face du bâtiment*
- ◆ *Centre ville – Entre quartier des Nations et Lac.*
- ◆ *Architecture moderne, cadre agréable.*
- ◆ *Bonnes prestations techniques: climatisation, bureaux cloisonnés, câblage périphérique.*
- ◆ *À 5 min du quartier des affaires et du centre ville de Genève*



POUR TOUTE INFORMATION COMPLÉMENTAIRE

CBRE
CB RICHARD ELLIS
PI PERFORMANCE

Thomas Kappenberger
Thomas.kappenberger@cbre.com
022.322.89.71

CBRE - PI PERFORMANCE
33, rue des Bains
1205 Genève